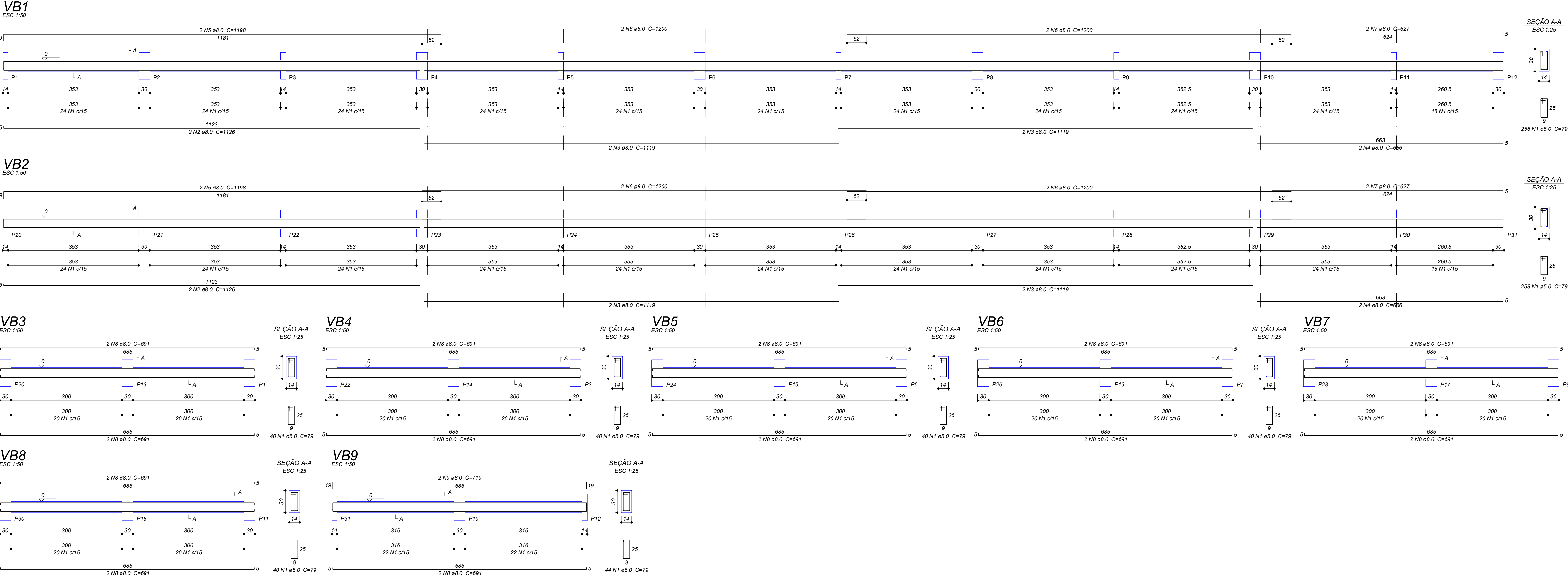


Armação das vigas baldrames

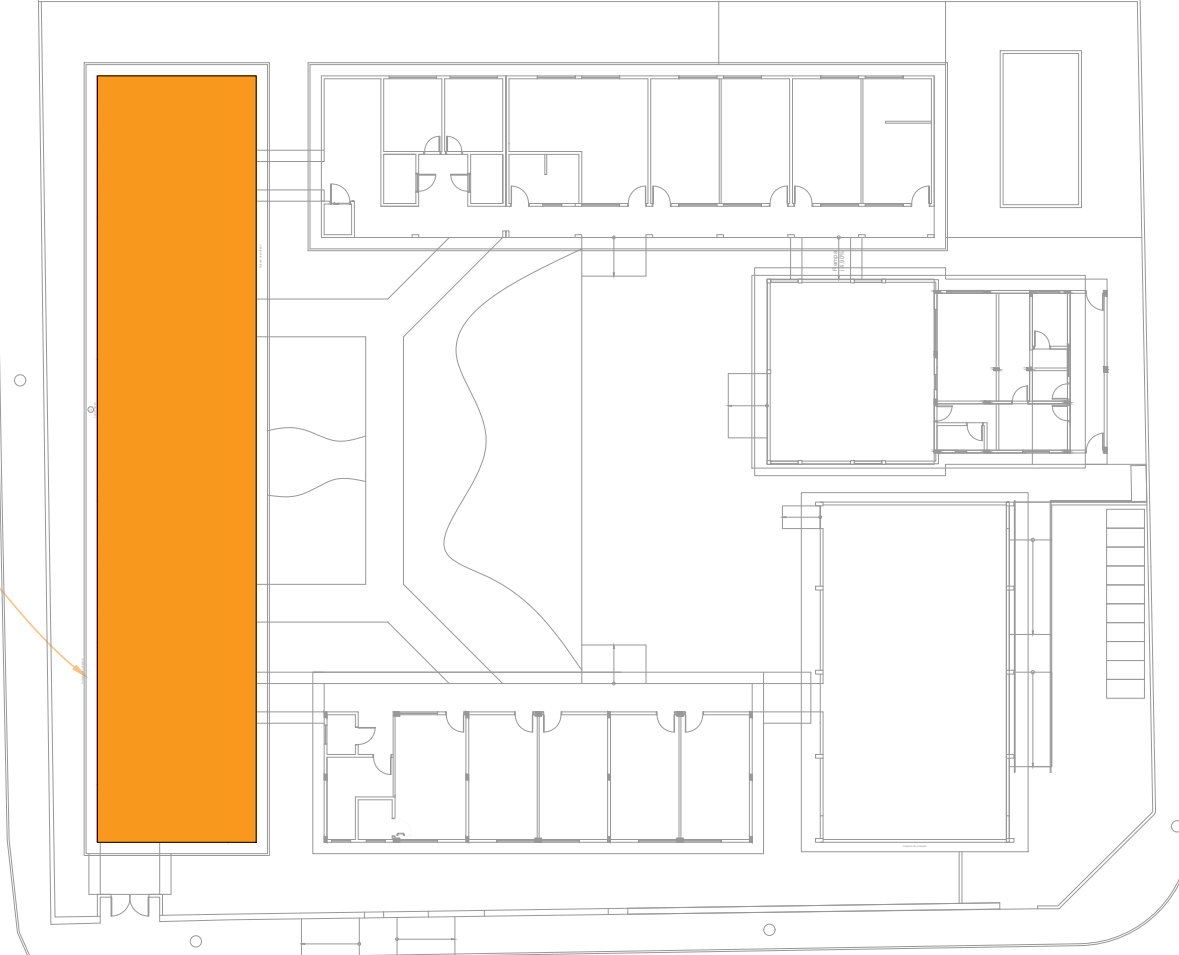


Relação do aço					
AÇO	N	DIAM (mm)	QUANT	C.UNIT (cm)	C.TOTAL (cm)
VB1	1	5.0	800	79	63200
VB4	2	8.0	4	1126	4504
VB7	3	8.0	8	1119	8952
VB8	4	8.0	4	666	2664
	5	8.0	4	1188	4792
	6	8.0	8	1200	9600
	7	8.0	4	627	2508
	8	8.0	26	691	17966
	9	8.0	2	719	1438

Resumo do aço			
AÇO	DIAM (mm)	C.TOTAL (m)	PESO (kg)
CASO	8.0	524.3	206.9
CASO	5.0	632	87.4
PESO TOTAL (kg)			294.3

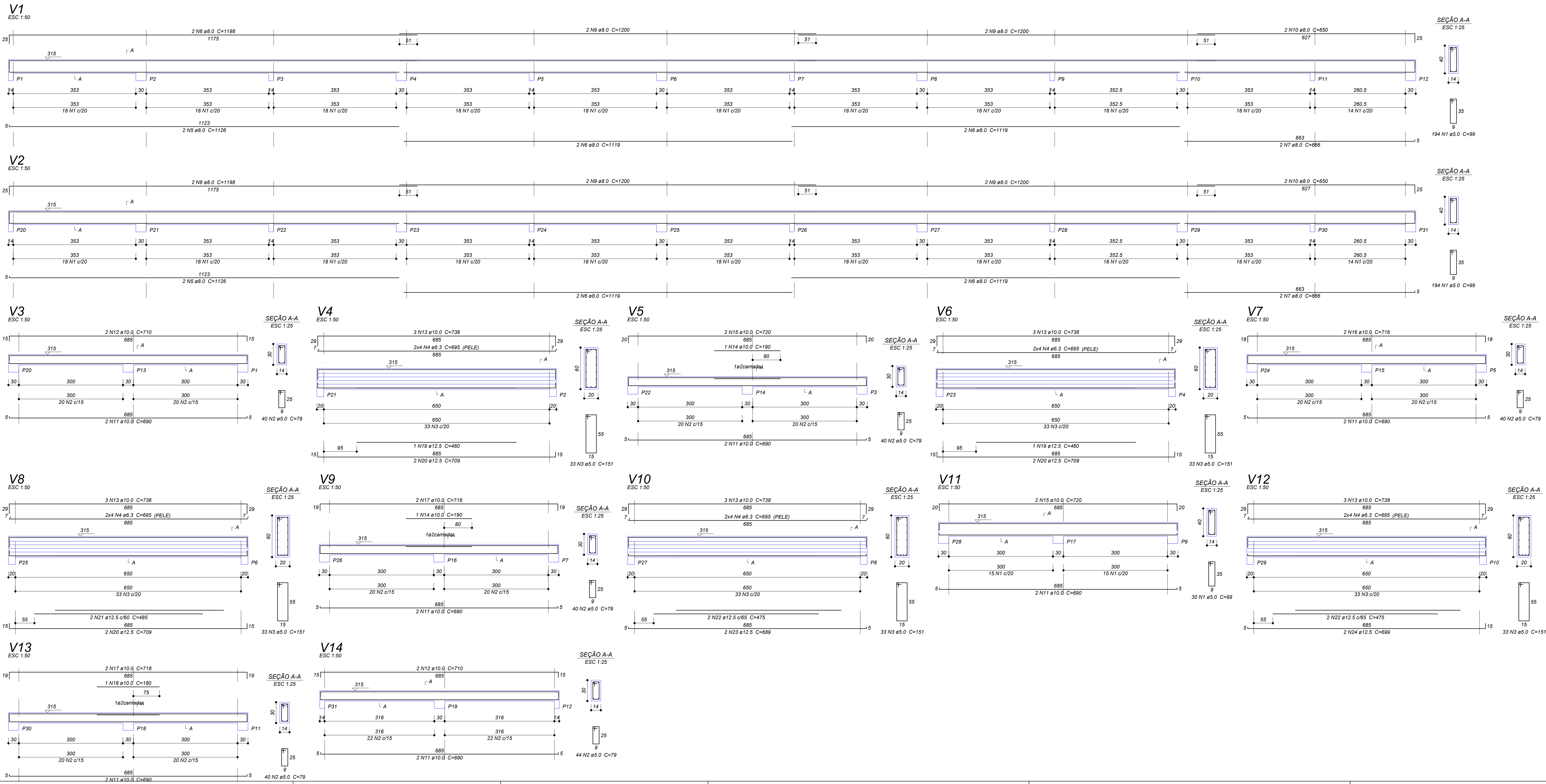
Volume de concreto (C-25) = 4.96 m³

Área de forma = 87.41 m²



PLANTA DE SITUAÇÃO DE EXECUÇÃO DOS SERVIÇOS

Armação das vigas da cobertura



Relação do aço					
AÇO	N	DIAM (mm)	QUANT	C.UNIT (cm)	C.TOTAL (cm)
V1	1	5.0	418	99	41382
V2	2	5.0	244	79	19276
V3	3	5.0	165	151	24915
V4	4	6.3	40	695	27800
V5	5	8.0	8	1126	4504
V6	6	8.0	8	1119	8952
V7	7	8.0	4	666	2664
V8	8	8.0	4	1188	4792
V9	9	8.0	8	1200	9600
V10	10	8.0	4	650	2600
V11	11	10.0	14	690	9660
V12	12	10.0	4	710	2840
V13	13	10.0	16	738	11070
V14	14	10.0	2	180	360
	15	10.0	4	720	2880
	16	10.0	2	716	1432
	17	10.0	4	718	2872
	18	10.0	1	180	360
	19	12.5	2	460	920
	20	12.5	6	709	4254
	21	12.5	2	465	930
	22	12.5	4	475	1900
	23	12.5	2	688	1376
	24	12.5	2	699	1398

Resumo do aço			
AÇO	DIAM (mm)	C.TOTAL (m)	PESO (kg)
CASO	6.3	278	68
	8.0	331.2	130.7
	10.0	313.2	193.1
	12.5	108.2	104.2
CASO	5.0	855.8	131.9
PESO TOTAL (kg)			496

Volume de concreto (C-25) = 10.01 m³

Área de forma = 123.78 m²



ESTADO DE GOIÁS
SECRETARIA DE ESTADO DA EDUCAÇÃO
SUPERINTENDÊNCIA DE INFRAESTRUTURA
GERÊNCIA DE PROJETOS E INFRAESTRUTURA

GERÊNCIA DE PROJETOS E INFRAESTRUTURA
APROVADO
TÉCNICO RESPONSÁVEL PELA APROVAÇÃO

COLÉGIO ESTADUAL DIURZA LEÃO - APAE

REFORMA E AMPLIAÇÃO

RUA CINCO, S/Nº, RESIDENCIAL ANA LUIZA, INHUMAS - GO					
ÁREA DO TERRENO	ÁREA PERMEAB.	ÁREA EXISTENTE	ÁREA A DEMOLIR	ÁREA A CONSTRUIR	ÁREA TOTAL
ver arquitetura	ver arquitetura	ver arquitetura	ver arquitetura	ver arquitetura	ver arquitetura
AUTOR: ENG. CIVIL JONATHAS KENNEDY ALVES PEREIRA - CREA: 101985890-D - GO					
RT DA OBRA					
PROPRIETÁRIO: SECRETARIA DE ESTADO DA EDUCAÇÃO - CNPJ: 01.409.705.0001-30 PREPOSTO: SABRINA SILVA VIEIRA VALENTE - CPF: 041.530.091-64					

ESTRUTURA CONCRETO

TIPO DE PROJETO				
Armação das vigas baldrames Armação das vigas da cobertura				
ASSUNTO				
DATA	ESCALA	REVISÃO	Nº RRT/ART	
NOVEMBRO/2025	INDICADA	000		
REV.	DATA	DESCRIÇÃO	VISTO	
01	04/11/2025	EMISSÃO INICIAL	JAAP	
FOLHA:				